

世通預先點菜管理系統

增加翻檯率 提高業務收益

世通預先點菜管理系統為您的食肆提供更有效率的營運管理方法，並提高業務收益。於食肆接待處附近安裝了這系統，顧客可於排隊等候座位期間先行使用預先點菜終端機點選食品及列印附有條碼的預先點菜單。入座後顧客將預先點菜單交回服務員即時掃描，無須再次輸入便完成點菜，快捷方便。

預先點菜流程



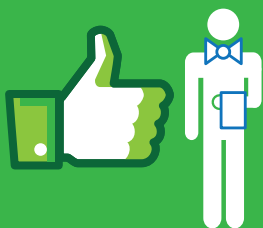
特點

- 輕觸式屏幕操作，簡單易用
- 自助點菜終端機可放置圖片及訊息，顧客接收推廣資料更快更直接
- 食品分類清晰，顧客尋找食品更快捷
- 服務員只需掃描點菜單的條碼便能快捷落單
- 按鍵可放置食品圖片，食品顯示更清楚

效益

顧客得益

節省點菜時間，
享受更佳的服務



食肆得益

減少每檯顧客的
用餐時間超過
20分鐘，翻檯率
自然能大大提高

